

Seznam (možných) dílů GV02 o rozměru od 301 do 500×250 cm.

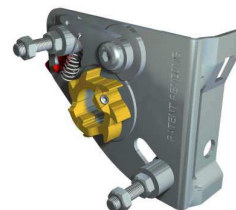
Hardware box – HWB5+

| <i>Použité díly</i> | <i>počet</i> |
|---------------------------------------|--------------|
| Přední konzole | 1 pár |
| Pojistka při prasknutí pružiny | 2 ks |
| Lankový buben M102-2400 SL | 1 pár |
| Horní držák kolečka | 2 ks |
| Spodní stranový T-držák – spodní pant | 1 pár |
| Ocelové lanko 3mm | 6 m |
| Profil 30x30x2mm – závěsný | 3 m |
| Matice s vroubkováním M8 | 22 ks |
| Šroub s aretací M8×17 | 2 ks |
| Krátký šroub do kolejničky | 20 ks |
| Samozávrtný šroub 6,3×25mm M10 | 50 ks |
| Držák s ložiskem 67mm — středový | 1 ks |
| 1" ložisko, 180 kg | 2 ks |

Přední konzole



Pojistka pružiny



Lankový buben



Horní držák kolečka



Spodní stranový T-držák



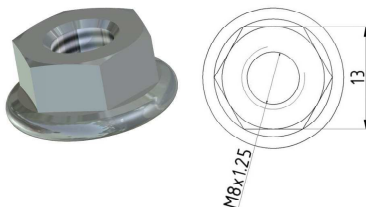
Ocelové lanko 3mm



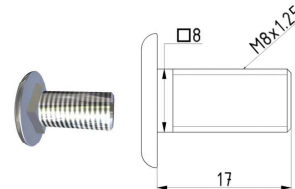
Profil 30x30x2mm



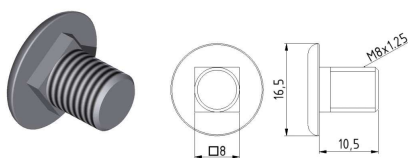
Matice s vroubkováním M8



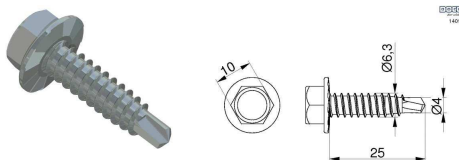
Šroub s aretací M8x17



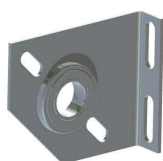
Krátký šroub do kolejničky



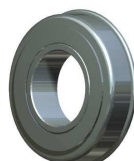
Samozávrtný šroub 6,3×25 mm



Držák s ložiskem 67mm — středový



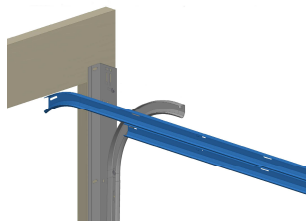
1" ložisko, 180 kg



Složení vrat do rozměru – 300×250

| <i>Použité díly – <u>přesné množství dle dodacího listu</u></i> | <i>jednotka</i> |
|--|--------------------|
| Konstrukce vrat - kolejnice — <i>dle rozměru vrat — horizontální, vertikální</i> | 1 set |
| Hardware box HWB5+ — <i>od 301 do 500×250 — viz výše</i> | 1 set |
| Pružiny — <i>dle rozměru a váhy</i> | 1 pár |
| Trubka pro pružinu (25mm × 3mm) s drážkou — <i>dle šířky vrat</i> | × m <i>dle DL</i> |
| Bočnice L 50 cm nebo 61 cm — <i>dle počtu a dle použitého panelu</i> | × ks <i>dle DL</i> |
| Bočnice P 50 cm nebo 61 cm — <i>dle počtu a dle použitého panelu</i> | × ks <i>dle DL</i> |
| Vrchní, spodní AL profil pro panely 40mm H=55 mm — <i>dle šířky vrat</i> | × m <i>dle DL</i> |
| Vrchní těsnicí guma — <i>dle šířky vrat</i> | × m <i>dle DL</i> |
| Spodní těsnicí guma — <i>dle šířky vrat</i> | × m <i>dle DL</i> |
| Dráha pohonu — <i>dle výšky vrat (možné rozměry 3,0m; 3,3m; 3,6m; 4,2m; 5,2m) — pouze s elektrickým pohonem</i> | 1 ks |
| El. pohon 800 Nm nebo 1200 Nm — <i>dle váhy vratového křídla + 2× dálkový ovladač k motoru zdarma — volitelná položka</i> | 1 ks |
| Ruční pohon, řetězové ovládání s redukcí 4:1 — <i>volitelná položka</i> | 1 ks |
| Pojistka při přetržení lanka do 450 Kg — <i>pouze v případě ručního pohonu — nahrazuje též Spodní stranový T-držák – spodní pant v hardware boxu</i> | 1 pár |
| Vnitřní a venkovní madlo Doco — <i>volitelná položka</i> | × ks <i>dle DL</i> |
| Pant středový — <i>dle počtu panelů</i> | × ks <i>dle DL</i> |
| Pant boční — <i>dle počtu panelů</i> | × ks <i>dle DL</i> |
| Kolečko — <i>dle počtu panelů</i> | × ks <i>dle DL</i> |
| Panel garážových vrat výška 50 cm nebo 61 cm a počet dle výšky stavebního otvoru — <i>dekor a barva panelu dle výběru</i> | × m <i>dle DL</i> |
| Omega profil – vyztužovací profil — <i>od 4,5 m šířky vrat</i> | × m <i>dle DL</i> |

Konstrukce vrat - kolejnice



Pružiny



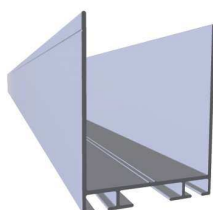
Trubka pro pružinu



Bočnice



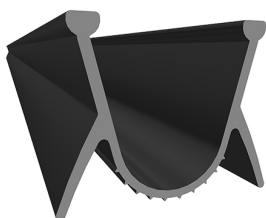
Vrchní, spodní AL profil



Vrchní těsnící guma



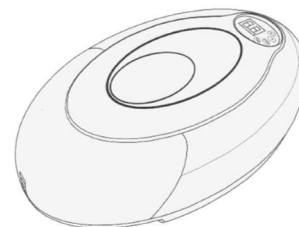
Spodní těsnící guma



Dráha pohonu



Elektrický pohon



Ruční řetězový pohon



Pojistka při přetržení lanka



Madlo



Středový pant



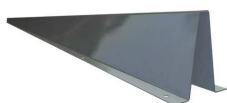
Boční pant



Kolečko



Omega profil



**Panel garážových vrat METECNO
s ochranou prstů proti skřípnutí**

